

## Baubeschreibung unserer Kirchboote

Wir bieten in Deutschland hergestellte Kirchboote an. Dabei setzen wir auf die Zusammenarbeiten mit unserem Partner, der jahrelange Erfahrung im Bereich Holzbootbau aufweist: Die Firma **Rivers and Tides Boatbuilding** in Elsenfeld ist für den Bau der Bootsschale verantwortlich.

Die Boote gibt es in drei Längen (8, 10,50 und 12 Meter) mit **variablem Abstand** zwischen den einzelnen Ruderplätzen (von 1,25 bis ca. 1,45 Meter). Sie sind dabei mit konventionellen Riemendollen (erlaubt das Auf- und Abdrehen) und wasserdichten Staukästen ausgestattet.

Je nach Bauweise ergeben sich so kürzere (ca. 1,25 m wie beim „traditionellen“ Kirchboot) bis längere (ca. 1,45 m) Abstände zwischen den einzelnen Ruderplätzen.

Das speziell für die Speyerer Kirchboote entwickelte Modell bietet mit ca. 1,45 Metern Abstand ideale Bewegungsfreiheit auf dem einzelnen Ruderplatz. Damit können auch Anfänger auf Antrieb die Ruderbewegung ausführen, ohne die Person vor oder hinter ihnen in dessen Bewegungsfluß zu beeinträchtigen. Die konventionellen Concept-Dollen erlauben auch das Auf- und Abdrehen der Riemen, damit ist ein Einsatz für die Ausbildung von Freizeitrunderern möglich.

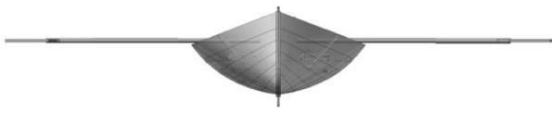
### Bauweise der Bootsschale

Geklinkert, mit einer Überlappung von 20 mm pro Planke mit beidseitigem Fillet (Hohlkehle aus Epoxy und Baumwollflocken) ergibt sich eine Flächenverklebung von insgesamt 3,12 m<sup>2</sup>. Rivers and Tides verzichtet auf zusätzliche Spanten, was den Pflegeaufwand deutlich reduziert. Der Kiel ist aus Massivholz (Douglasie) und mit einem V2A Band mit 20 x 3 mm belegt.

Das verwendete Sperrholz ist Mahagoni Okoumé, 9,5 mm stark, fünflagig. Das Mahagoniholz kommt aus dem Plantagenanbau und ist nach Germanisch Lloyds zertifiziert, d.h. es hat bei bestimmungsgemäßem Gebrauch eine **Verleimungsgarantie von 20 Jahren**.

Die Beschichtung ist zwei Mal nass in nass mit Epoxidharz, die erste Schicht ist verdünnt, damit das Harz tief in die Poren eindringt, die zweite Schicht ist angedickt um eine hohe Schichtdicke zu erreichen. Das Epoxidharz ist UV beständig und sehr kratzresistent. Die Endlackierung erfolgt mit einem 2K-PU-Lack (innen seidenmatt, außen Hochglanz). Die Beschichtung des Unterwasserschiffs mit Grafit erhöht nochmals die Kratzfestigkeit um den Faktor 4.

Bei dauerhafter Lagerung der Boote im Wasser empfiehlt sich eine Anti-Fouling-Beschichtung, um den Bootskörper vor Bewuchs zu schützen.



Die Bauweise ist auf höchste Stabilität ausgelegt. Eine gewisse Flexibilität ist gewünscht damit das Boot harte Stöße wie Wellen oder Auflaufen auf Grund abfedert. Das Rumpfgewicht ist praktisch nicht mehr zu optimieren. Die fest einlamierten Ruderbänke sind gleichzeitig die notwendige Aussteifung des Rumpfes und sowie Auftriebskörper. Der berechnete Auftrieb liegt bei ca. 1200 kg. Das gibt zusätzliche Sicherheit im Falle eines Kenterns. Weiter dienen sie als trockene Staufächer. Rivers and Tides bietet **zwei Jahre Gewährleistung** auf die ausgeführten Arbeiten.

### Ausstattung der Bootschale:

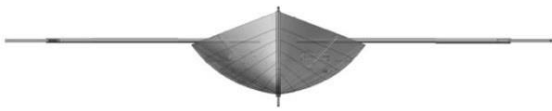
- Geklinkerter Rumpf mit 9,5 mm Mahagoni Okoumé Marinesperrholz
- Kielholz Douglasie mit 20x5 mm V2A Edelstahl belegt
- Alle Oberflächen 2 x mit Epoxidharz beschichtet
- Endlackierung mit 2K-PU-Lack
- Ruderbänke als Stauräume wasserdicht einlamiert
- Deckel der Ruderbänke: Wasserdichte Inspektionsluken
- 1 x Sitz mit Fußbrett Rudergänger
- 1 x Sitz mit Fußbrett Vorschiffsmann
- Durchgängige Drainage im Kielbereich
- 2 Lenzschrauben
- Bughaken V2A

### Optionale Ausstattung:

- Beschichtung Unterwasserschiff Grafit (Kratzschutz)
- Anti-Fouling-Beschichtung (empfohlen bei dauerhafter Lagerung im Wasser)

### Ausbau der Bootschale zum fahrfertigen Kirchboot

- Monorailschienen, auf Bootslänge passend zusammengebaut und montiert
- Rollsitzenunterbau System Schröder Six-Wheel-Seater
- Sitze: Holz-Sitzschale
- Stembretthalterungen in Aluminium inkl. stufenloser Einhandverstellung
- Stembretter in Holz mit Flaschenhalter
- Heelflex geschlossen komplett inkl. Klettband-Verschlussbändern
- Empacher-Riemendollen
- Ruderpinne mit Seasure-Aluminium-Befestigungsset
- Riemen: CONCEPT2 Kohlefaserriemen mit Holzgriff 350 cm  
Sweep Ultralight, Smoothie2 25x54 Vortex SW
- Riemenlager 1 Paar bei 8 bzw. 10 Ruderplätzen, 2 Paar bei 12 bzw. 14 Ruderplätzen
- SONDERAUSSTATTUNG: Stummelausleger zur Verwendung konventioneller Riemen
- Beispiel Bootsgewicht: 10er-Boot Langversion ca. 290 kg (ohne Riemen)



## KIRCHBOOT- PREISLISTE

(Stand April 2021 - künftige Preisänderungen vorbehalten)

Kirchboot - Typ						
	8er	10er kurz	10er	12er kurz	12er	14er
Bootlänge ca.	9 m	9 m	10,50 m	10,50 m	12 m	12 m
Ruderbänke	4	5	5	6	6	7
<b>BOOT komplett ab Werft</b>	<b>27.300,00 €</b>	<b>28.900,00 €</b>	<b>29.900,00 €</b>	<b>31.400,00 €</b>	<b>33.700,00 €</b>	<b>35.400,00 €</b>
Auf Wunsch werden unsere Boote (ohne Aufpreis) mit Stummelauslegern ausgerüstet, damit sie mit konventionellen (in jedem Ruderverein vorhandenen) Riemen gerudert werden können						
Paar Riemen	4	5	5	6	6	7
Preis Riemensatz	3.100,00 €	3.875,00 €	3.875,00 €	4.650,00 €	4.650,00 €	5.425,00 €
Trailer 100 km/h	4.690,00 €	4.690,00 €	4.690,00 €	4.690,00 €	4.690,00 €	4.690,00 €

Alle Preise inkl. 19 % Mehrwertsteuer

**⇒⇒⇒Sonderaktion: Kirchboot-Leasing⇐⇐⇐**

**Laufzeit 36 Monate – Monatsrate 299,- €**

**25% Anzahlung – Restzahlung 9.700,- €**

**(Preisbeispiel 8er-Kirchboot (ohne Sonderausstattung))**

Zahlungsmodalitäten: 35 % bei Auftragserteilung, 35 % bei Fertigstellung Bootsschale, Rest bei Abholung in der Werft Elsenfeld

Wir halten uns an das Angebot vier Wochen gebunden - Fertigungszeit ca. acht bis zehn Wochen ab Bestellung

**Achtung: Lieferzeit Trailer derzeit mindestens 12 Wochen!**

### Empfehlungen:

Süllrandschutz mit abgekantetem VA Blech umlaufend ca. 70,- €/lfd. m netto

Beschichtung Unterwasserschiff Grafit ca. 890,- € netto